

ЭКОНОМИКА И УПРАВЛЕНИЕ НАРОДНЫМ ХОЗЯЙСТВОМ

УДК 338.984
10.17213/2075-2067-2019-5-4-9

МОДЕЛЬ ДОРОЖНОЙ КАРТЫ ТИПОВОГО РЕГИОНАЛЬНОГО СИТУАЦИОННОГО ЦЕНТРА ПО ЦИФРОВИЗАЦИИ ОБРАЗОВАНИЯ¹

© 2019 г. *Е. Б. Колбачев**, *Ю. В. Гнездова***,
*Т. И. Ломаченко****, *Т. А. Кокодей*****

**Южно-Российский государственный политехнический университет (НПИ),
г. Новочеркасск*

***Смоленский государственный университет*

****Российский экономический университет им. Плеханова (филиал), г. Севастополь*

*****Севастопольский государственный университет*

Для улучшения взаимопонимания участников системы образования, обеспечения ускоренной сходимости процессов согласования стратегических решений на различных уровнях и при множестве групп участников в настоящей работе предлагается соответствующая модель дорожной карты типового регионального ситуационного центра. Результат оформлен в виде модели дорожной карты по созданию типового регионального ситуационного центра по цифровизации образования, представленной в формате ментальной карты, и имеет практическую апробацию. Для ускорения взаимопонимания и достижения согласия при принятии групповых решений используются технологии ситуационного центра. В настоящей работе акцентируется внимание на применении механизмов ускорения взаимопонимания участников принятия групповых решений при их взаимодействии в сетевой среде. Предлагается сравнительно новый подход, создающий синергию в части ускорения принятия согласованных стратегических решений в условиях цифровизации образования, использования ситуационных центров и специальных экспертно-аналитических технологий.

Ключевые слова: система распределенных ситуационных центров; стратегическое планирование; экспертно-аналитическая система; система образования; паттерны.

In order to improve mutual understanding between participants in the education system and ensure rapid convergence of strategic decision-making processes at different levels and with multiple groups of participants, this paper proposes a corresponding model of the road map of a typical regional situation center. The result is designed as a road map model for creating a typical regional situation center for digitalization of education, presented in the format of a mental map, and has a practical approbation. To speed up mutual understanding and reach agreement when making group decisions, situation center technologies are used. This paper focuses on the use of mechanisms to accelerate mutual understanding of participants in group decision-making when

¹ Статья подготовлена в рамках гранта РФФИ №19-010-00377.

they interact in a network environment. A relatively new approach is proposed that creates synergy in terms of accelerating the adoption of agreed strategic decisions in the context of digitalization of education, the use of situation centers and special expert-analytical technologies.

Key words: *system of distributed situation centers; strategic planning; expert-analytical system; education system; patterns.*

«Дорожные карты» являются новым инструментом в практике управления социальными отраслями. В системе образования дорожные карты появились как инструмент реализации Указов Президента Российской Федерации от 7 мая 2012 г. №597, №599, а также изменений, заложенных в государственной программе Российской Федерации «Развитие образования» на 2013–2020 годы (ГПРО).

Дорожная карта должна свести вместе цели, логику, механизмы реализации и ключевые элементы управления и позволяет ответить на ключевые вопросы по стратегической инициативе. По зарубежному опыту дорожные карты используются для решения разных задач в образовании: а) как путеводители для самостоятельного продвижения учащихся в освоении набора курсов; б) как документ, характеризующий возможности получения образования на определенной территории для разных возрастных групп населения; в) как документ с конкретными шагами, необходимыми для решения одной или нескольких задач управления (например, улучшения качества географического образования или образования в области искусства) [2, 3].

Модель дорожной карты по созданию типового регионального ситуационного центра по цифровизации образования представлена в формате ментальной карты — mindmap в ПО Mindomo.com (рис. 1).

Коммуникационный формат дорожной карты должен быть дополнен обоснованием и описанием на стадии разработки. Дорожная карта включает такие основные этапы, как создание и развертывание лабораторно-аналитической среды ситуационного центра, разработку нормативного обеспечения, подбор персонала, формирование системы сетевых взаимодействий (со smart-центрами образовательных организаций, Министерством науки и высшего образования РФ и т.д.), а также постановку его основных функций:

— систему сканирования среды образовательной организации;

— систему мониторинга информационно-образовательной среды образовательных организаций, включая образовательный контент (online-курсы), а также средства и технологии его предоставления, информационно-справочную базу, программно-аппаратное обеспечение, визуализацию и интерактивную поддержку учебного процесса, кадровое обеспечение;

— систему анализа результатов мониторинга и поступающей от образовательных организаций информации о видении, стратегиях и планах цифровизации;

— систему прогнозирования развития цифровизации образовательных организаций, используя методы сценарного анализа (проигрывание сценариев),

— систему моделирования и корректировки последствий принятия организациями стратегических решений относительно цифровизации образовательного процесса.

В рамках данной модели также показаны связи между уровнями предложенной пирамидальной концепции, которая является основой для дальнейшего проектирования оптимальной системы стратегического управления развитием цифрового образования РФ и предполагает теоретическое моделирование ситуации на трех уровнях:

I. Система smart-центров цифровизации образовательных организаций РФ.

II. Система распределенных региональных ситуационных центров цифровизации образования.

III. Система стратегического управления развитием цифрового образования РФ.

Моделирование второго уровня — «середины пирамиды», в которой предложена модель дорожной карты, — представляет собой систему распределенных региональных ситуационных центров цифровизации обра-

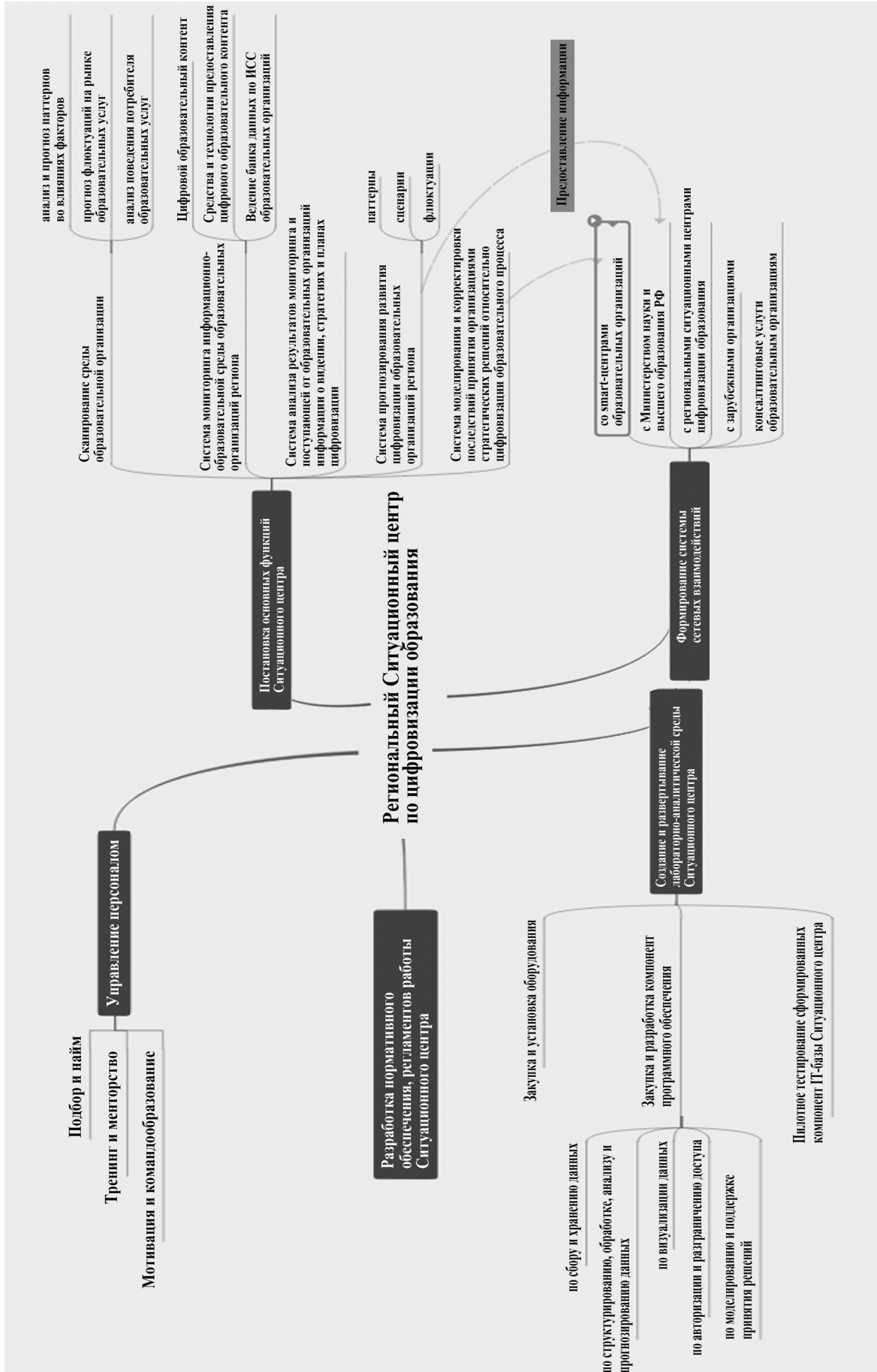


Рис. 1. Модель дорожной карты создания ситуационного центра в mindomo.com

зования. Региональный ситуационный центр обобщает полученную информацию от ряда smart-центров образовательных организаций. Так из индивидуальных поведенческих и ситуационных паттернов (сформулированных различными образовательными организациями) формируются производные паттерны средовых ситуаций в сфере образования, в соответствии с которыми формулируются региональные цели и стратегии цифровизации образования.

В результате деятельности региональных ситуационных центров должен быть создан информационный ресурс ведомственной системы дистанционного обучения, сформирована общедоступная библиотека дистанционных курсов, разработка авторских учебных курсов, издание электронных сборников методических разработок педагогов по использованию дистанционных образовательных технологий и электронного обучения в образовательной деятельности, ежегодно повышая уровень ИКТ компетентностей педагогов в регионе.

Дорожные карты представляют собой такой документ, который, с одной стороны,

является планом мероприятий конкретного уровня управления, но, с другой стороны, должен отражать, каким образом на данном уровне управления будут решаться те задачи, которые поставлены на более высоком уровне управления.

Литература

1. Райков А. Н. Конвергентное управление и поддержка решений. — М.: Издательство ИКАР, 2009. — 245 с.

2. Road Map for Arts Education. The World Conference on Arts Education: Building Creative Capacities for the 21st Century. Lisbon, 6–9 March 2006. Pp. 3. [Электронный ресурс] — Режим доступа: http://www.unesco.org/new/fileadmin/MULTIMEDIA/HQ/CLT/CLT/pdf/Arts_Edu_RoadMap_en.pdf.

3. Райков А. Н., Устинов А. В., Чикина А. Г. Ускорение достижения согласия при командном принятии решений в сетевой среде // Оборонный комплекс — научно-техническому прогрессу России. — 2015. — №3 (127). — С. 3–9.

Поступила в редакцию

12 октября 2019 г.



Колбачев Евгений Борисович — доктор экономических наук, кандидат технических наук, профессор, заведующий кафедрой «Производственный и инновационный менеджмент» Южно-Российского государственного политехнического университета (НПИ).

Kolbachev Evgueniy Borisovich — Doctor of Economics, Candidate of Engineering, Professor, head of «Production Management and Management of the Innovations» department of the South-Russian state Polytechnic University (NPI).

346428, г. Новочеркасск, ул. Просвещения, 132
132 Prosvesheniya st., 346428, Novocherkassk, Russia
Тел.: +7 (8635) 25-56-66, +7 (8635) 25-51-54
E-mail: kolbachev@yandex.ru



Гнездова Юлия Владимировна — доктор экономических наук, доцент, профессор кафедры экономики Смоленского государственного университета. Автор более 100 научных работ по стратегическому планированию и управлению, организации, разработке и освоению креативных стратегий развития организации, экономики и менеджмента в сфере промышленности, жилищно-коммунального хозяйства и в общественном секторе экономики.

Gnezdova Julia Vladimirovna — doctor of economic Sciences, associate Professor, Professor of Economics Department of Smolensk State University. The author of over 100 scientific works on strategic planning and management, organization development and development of creative strategies for the development of organization, Economics and management in industry, housing and communal services and public sector.

214036, г. Смоленск, ул. Рыленкова, 43-88
43-88 Rylenkova st., 214036, Smolensk, Russia
Тел.: 8 (915) 635-84-10; e-mail: iuliy_67@mail.ru



Ломаченко Татьяна Ивановна — доктор экономических наук, профессор кафедры экономики, финансов и учета Севастопольского филиала РЭУ им. Г.В. Плеханова.

Lomachenko Tatyana Ivanovna — doctor of economic sciences, professor of the department of economics, finance and accounting of Sevastopol Affiliate of Plekhanov University of Economics.

299053, г. Севастополь, ул. Вакуленчука, 29, корп. 4
29 Vakulenchuka st., bld. 4, 299053, Sevastopol, Russia
Тел.: +7 (692) 59-00-14; e-mail: lomachenko37@yandex.ru



Кокodeй Татьяна Александровна — доктор экономических наук, профессор кафедры менеджмента и бизнес-аналитики Севастопольского государственного университета.

Kokodey Tatyana Aleksandrovna — Doctor of Economics, Professor of Management and Business Analysts at Sevastopol State University.

299053, г. Севастополь, ул. Университетская, 33
33 Universitetskaya st., 299053, Sevastopol, Russia
Тел.: +7 (869) 243-52-92; e-mail: info@sevsu.ru